



POS-терминал АТОЛ Нео 16

Инструкция по подключению дополнительного монитора

Служба сервиса и технической поддержки:

Телефон: (495) 730-7420 (многоканальный); URL: <http://www.atol.ru>; E-mail: info@atol.ru


Введение

Настоящая инструкция распространяется на сенсорный POS-терминал АТОЛ Нео 16, предназначенный для работы в розничной торговле и сфере развлечений, в котором предусмотрена возможность установки дополнительного ЖК-монитора 15.6" АТОЛ SM16Neo. В инструкции представлено пошаговое описание установки дополнительного монитора.



Демонтаж корпуса POS-терминала

- 1** Выключить питание POS-терминала, если оно было включено, отключить адаптер питания.
- 2** Расположить моноблок на горизонтальной поверхности.
- 3** Открутить четыре винта крепления стойки к задней поверхности моноблока (см. рисунок 1).

 **Так как расстояние между дисплеем и задней крышкой небольшое, и болты выполнены из мягкого металла, рекомендуется использовать короткую крестовую отвертку с широким шлицом!**

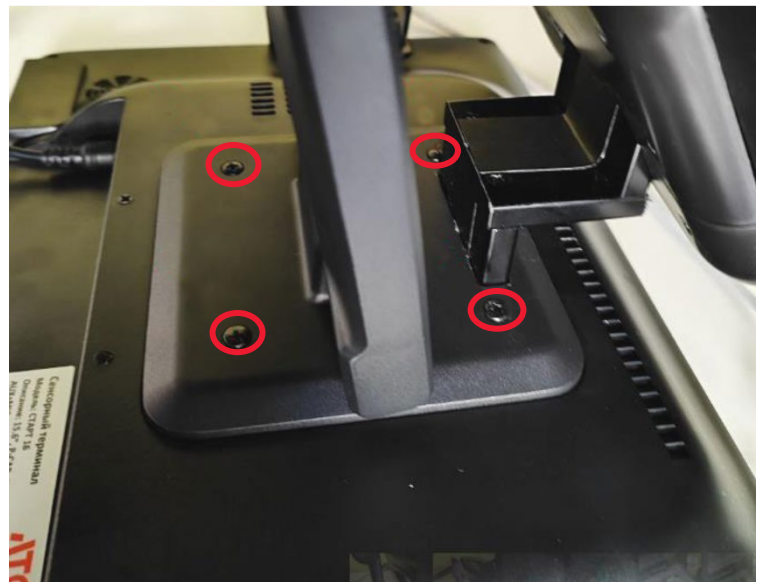


Рисунок 1. Расположение винтов крепления стойки моноблока

- 4** Аккуратно отделить стойку от монитора.



Рисунок 2. Отделение стойки от монитора

- 5** Отключить кабель основного монитора от разъёма.



Рисунок 3. Разъёмы для подключения мониторов

- 6** Аккуратно выдвинуть пластиковую заглушку, через которую проходит кабель.

- 7** Аккуратно вытянуть кабель дополнительного монитора из отверстия, зафиксировать кронштейн дополнительного монитора на стойке, вкрутив четыре винта. Подключить кабель дополнительного монитора к разъёму.

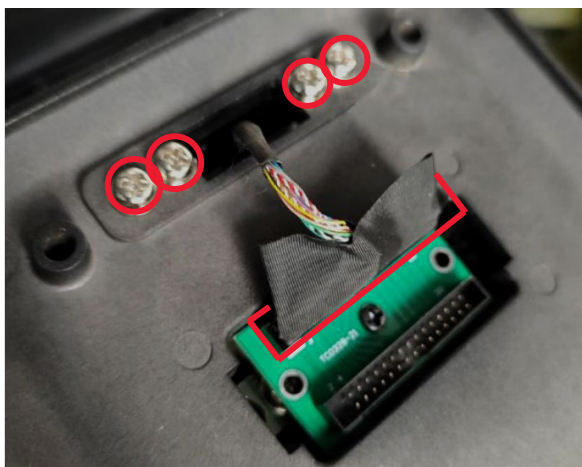


Рисунок 4. Расположение винтов крепления дополнительного монитора

- 8** Подключить кабель основного монитора ко второму (свободному) разъёму.

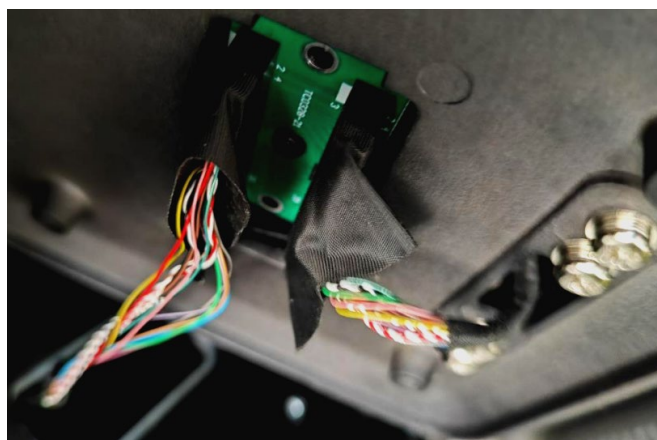


Рисунок 5. Кабели мониторов подключены к разъёмам

- 9** Совместить стойку с основным монитором (см. рисунок 2), вкрутить четыре винта (см. рисунок 1).

- 10** Подключить адаптер питания. Включить питание POS-терминала, проконтролировать работу установленного дополнительного монитора.